

주민이 스스로  
해결하는 마을문제  
**마을e척척**  
**활용안내서**

GUIDE BOOK



광주광역시



광주광역시도시재생공동체센터

# I.

## 마을e척척 소개

---

마을e척척은 .....	4
이렇게 도움이 될 거예요!	
마을e척척은요? .....	6
마을e척척 메뉴 .....	6
마을e척척 전개도 .....	7

# II.

## 마을e척척 설치 및 회원가입

---

마을e척척 설치방법 .....	8
마을e척척 회원가입 방법 .....	10

# III.

## 마을e척척 권한별 기능

---

마을주민 .....	12
마을관리자 .....	13

# IV.

## 마을e척척 메뉴별 사용방법

---

❶ 마을자원지도 .....	14
❷ 동네한바퀴 : 지도 만들기 ..	16
❸ 마을총회 .....	20
❹ 마을의제 .....	26
❺ 마을활동 .....	28
❻ 마을 기록관 .....	30

주민이 스스로 해결하는 마을문제 '마을e척척'

## 이런 분들에게 도움이 될 거예요-!

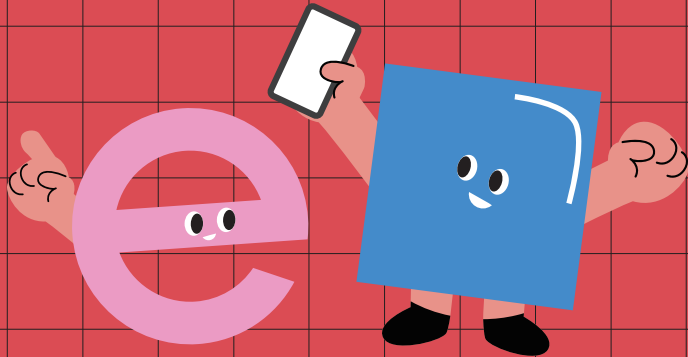
### 마을 문제로 고민이 많은 주민이신가요?

#### check list .....

- 우리마을의 기본 정보나 자원에 대해 알고 싶은 분
- 마을에 대한 아이디어를 말하고 싶은 분
- 마을문제를 함께 공유하고 해결하고 싶은 분
- 마을의 활동이 궁금하신 분
- 다른 마을공동체의 활동이 궁금하신 분

[ 1개 이상 해당시 마을e척척 추천 카테고리 ]

**마을자원지도, 동네한바퀴, 마을총회, 마을의제**



주민이 스스로 해결하는 마을문제 '마을e척척'

## 이런 마을에게 도움이 될 거예요-!

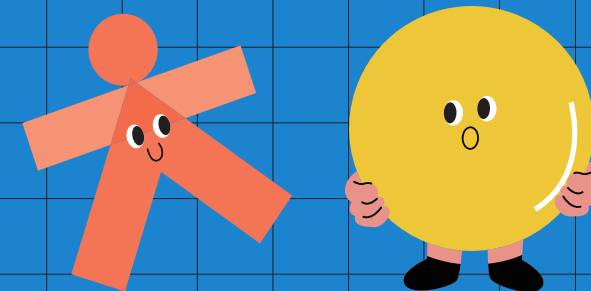
### 다른 마을의 이야기가 궁금하신가요?

#### check list .....

- 코로나로 인해 비대면으로 마을총회를 하고 싶은 마을
- 마을의제를 많은 주민들과 공유하고 싶은 마을
- 우리들만의 마을지도를 만들고 싶은 마을
- 마을의 활동을 많은 주민들과 함께 공유하고 싶은 마을
- 다른 마을의 사례가 궁금한 마을

[ 1개 이상 해당시 마을e척척 추천 카테고리 ]

**마을총회, 마을의제, 마을활동, 마을기록관**



# PART 1. 마을e척척 소개

## 1 마을e척척은요?

마을자원지도, 동네한바퀴(커뮤니티맵핑), 마을총회(온라인투표) 등 온라인 서비스를 통해 마을 내 오프라인 공동체를 연결하여 주민들이 마을 문제를 스스로 해결하고, 공유하는 마을공동체 플랫폼입니다.

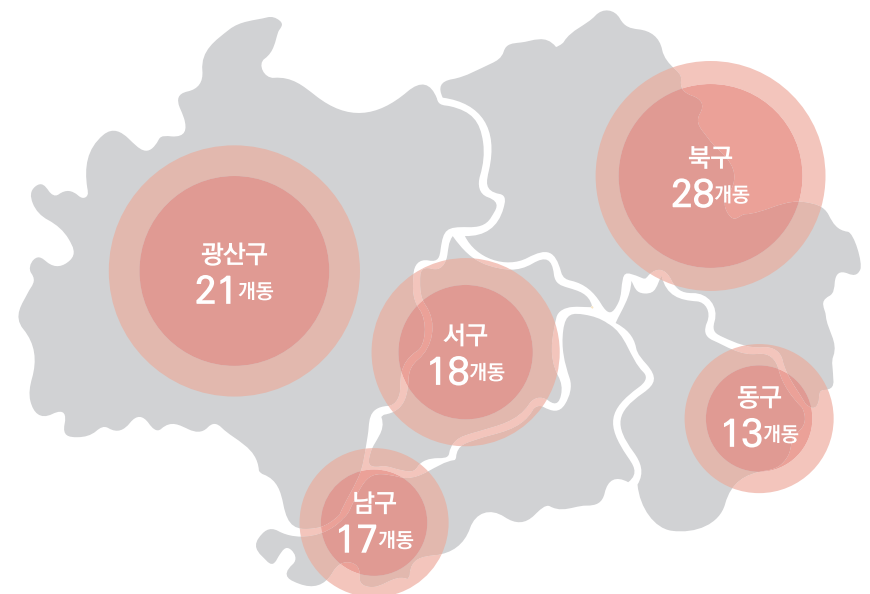
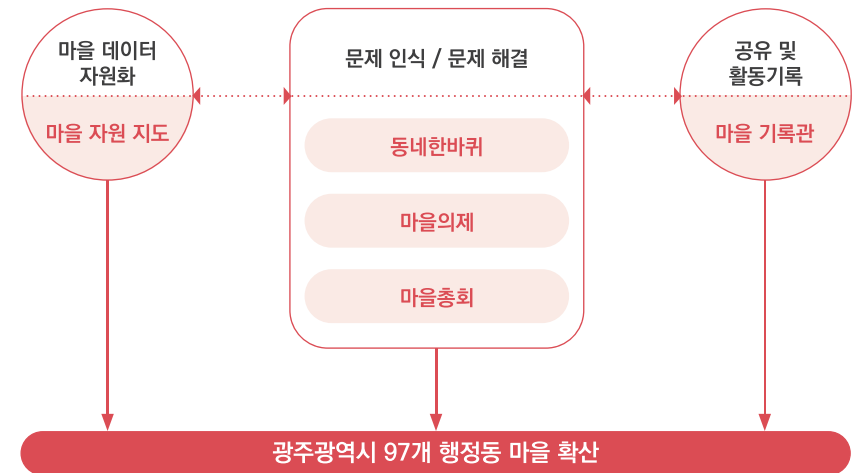


## 2 마을e척척 메뉴

- ① **마을자원지도** 마을이 가진 자원을 확인하는 자원지도  
[활용 TIP] 마을기초조사, 마을학교 교육용, 실무자 활용
- ② **동네한바퀴** 문제해결을 위해 함께 만드는 참여형 지도  
[활용 TIP] 마을문제 현안지도, 마을 보물지도, 마을 스토리지도
- ③ **마을총회** 의제를 결정하고 문제를 해결하기 위해 투표  
[활용 TIP] 마을 사전투표, 마을총회, 모임내 의사결정
- ④ **마을의제** 마을의 의제를 찾기 위한 주민들의 소통공간  
[활용 TIP] 마을 의견 올리기, 마을문제 공유, 마을 아이디어 제시
- ⑤ **마을활동** 결정된 마을 실천의제를 논의하고 진행과정을 기록  
[활용 TIP] 마을 내 회의, 활동 기록 및 공유, 마을홍보
- ⑥ **마을기록관** 마을의 변화와 문제해결 활동의 결과를 공유  
[활용 TIP] 마을사례집, 마을기록

## 3 마을e척척 전개도

마을e척척은 마을 데이터 자원화, 마을 문제 인식 및 해결을 온라인 방식으로 운영하고 있으며, 마을 기록관은 마을을 운영하며 겪었던 과정들을 기록하고 공유할 수 있는 자료들이 보관되어 있습니다.



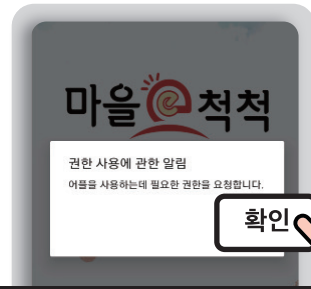
# PART 2 .

## 마을e척척 설치 및 회원가입

### 1 마을e척척 설치방법



- 1 핸드폰 카메라로 기종에 맞는 상단의 QR코드 찍기
- 2 어플화면이 켜지면 설치 버튼 누르기



- 3 어플 실행 후 권한 설정하기  
\* 팝업이 안뜨는 경우 옆 페이지를 참고해주세요

마을e척척에서 기기의 사진, 미디어, 파일에 액세스를 허용하시겠습니까?  허용

마을e척척에서 기기의 위치 정보에 액세스하도록 허용하시겠습니까?  허용



4 설치 완료!



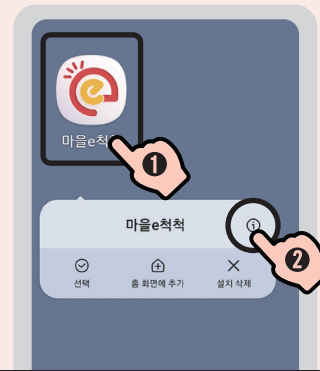
삼성, LG폰 (안드로이드)



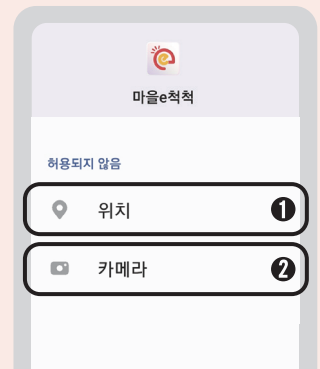
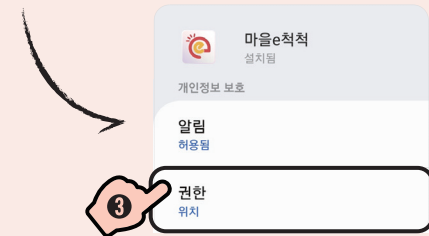
아이폰 (iOS)

마을문제 해결을 위한 첫걸음. 마을e척척 설치용 QR 코드입니다

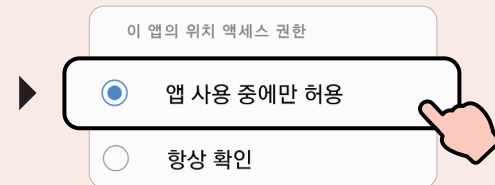
### ※안드로이드 권한 설정방법



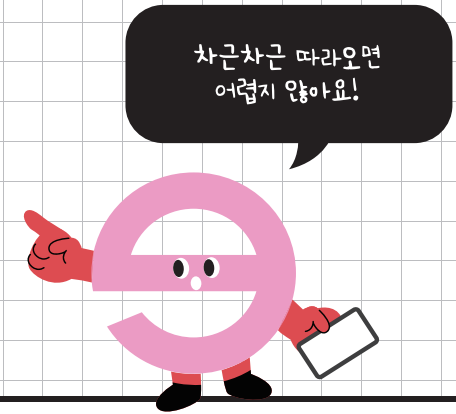
- 1 마을e척척 아이콘을 3초간 꾹 누르기
- 2 우측상단 ①버튼 누르기
- 3 권한 버튼 누르기



- 1 위치 버튼 눌러 앱 사용 중에만 허용 누르기
- 2 카메라 버튼 눌러 앱 사용 중에만 허용 누르기

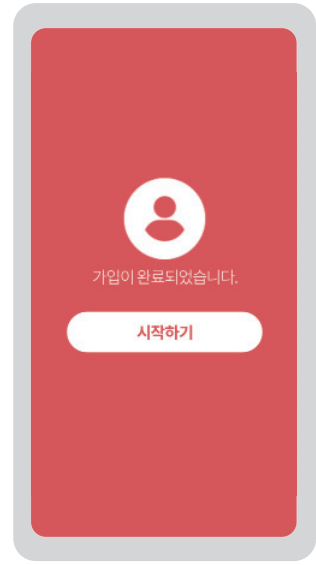


# PART 2 . 마을e척척 설치 및 회원가입



## 2 마을e척척 회원가입

- 1 오른쪽 상단 자물쇠 모양 클릭하기
- 2 카카오톡 로그인 하기 \*추천\*
- 3 개인정보동의 전체 동의하기
  - 로그아웃 상태
  - 로그인 상태
- 4 내 마을 검색하기
- 5 내 마을 선택 후 다음 누르기
- 6 가입정보 입력하기
  - 6-1. 닉네임 중복확인 필수
  - 6-2. 닉네임, 출생년도, 성별 필수입력
- 7 저장하기
- 8 마을e척척 가입성공
  - 시작하기 누르기



PART 3 .

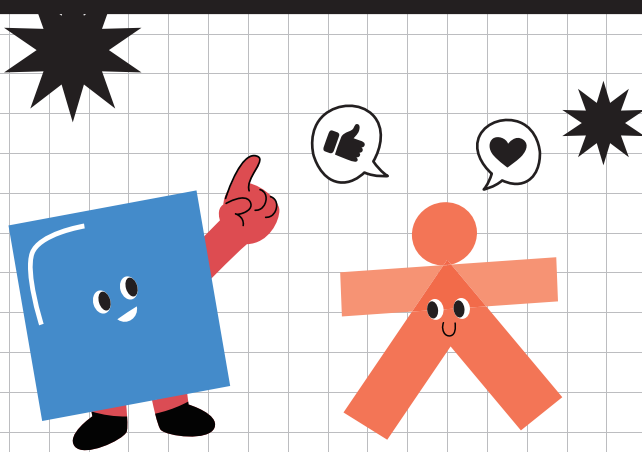
# 마을e척척 권한별 기능

마을공동체 플랫폼, '마을e척척' 권한별 기능이 달라요

## 마을 주민 권한

### 마을주민이 할 수 있어요!

- 마을e척척 보는 것은 누구나 가능
- 마을총회 투표하기
- 마을의제 올리기
- 동네한바퀴 지도 등록하기
- 댓글 / 좋아요

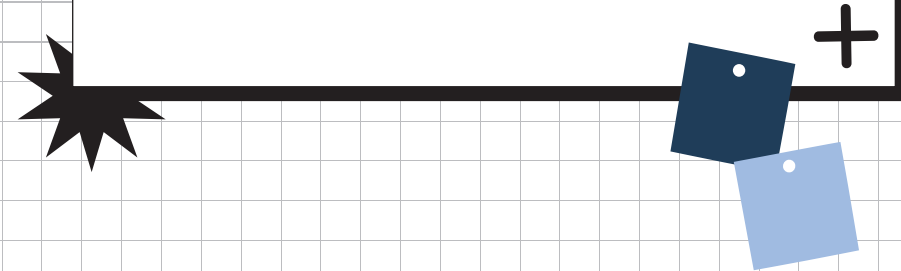


마을 관리자는 꼭 권한신청 진행해주세요

## 마을 관리자 권한

### 마을관리자가 할 수 있어요!

- 마을총회 투표 개설
- 마을총회 오프라인 합산하기
- 마을활동 기록
- 마을 푸쉬알림 전송하기



마을관리자 권한 부여 및 동네한바퀴 개설은 시센터에 문의주세요!

**062-515-0844**

광주광역시도시재생공동체센터 마을공동체팀

### PART 4 .

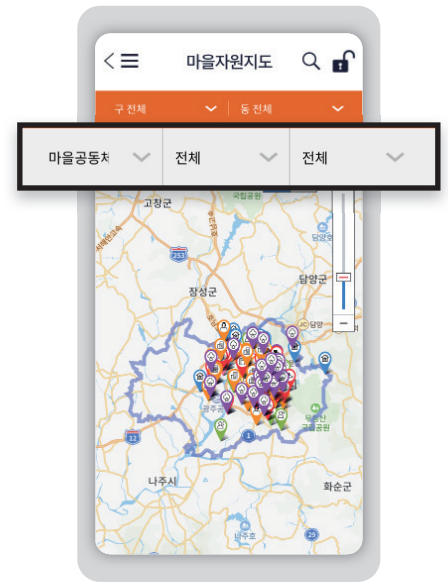
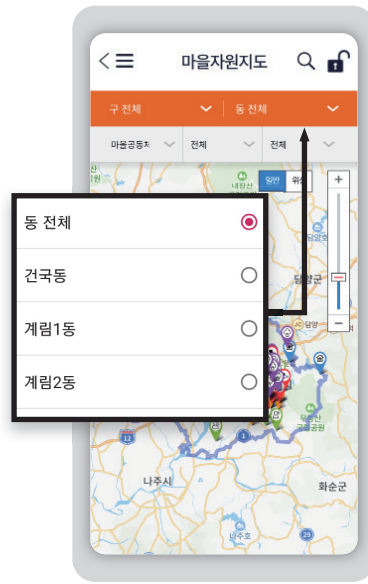
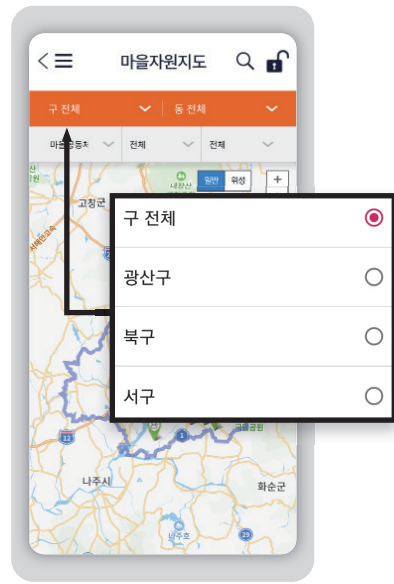
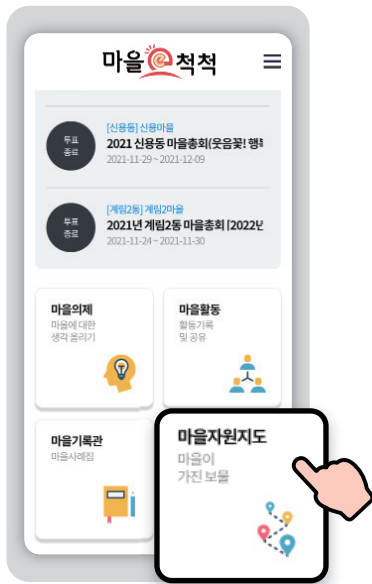
# 마을e척척 매뉴얼 사용방법

## 1 마을자원지도

마을의 기초조사가 필요할 때나 마을 학교 교육, 마을 실무자들이 마을의 기본 정보를 얻기 위해 활용할 수 있습니다.



- 1 첫 화면 하단의 마을자원지도 선택
- 2 구 별로 선택해서 볼 수 있어요
- 3 동 별로 선택해서 볼 수 있어요
- 4 원하는 정보를 세부적으로 선택해 조회





## 2 동네한바퀴 : 지도만들기

마을의 현안과 문제를 온라인 지도 (지리정보시스템)를 활용해 마을 주민들이 스스로 지도를 만들어 나가며 문제를 해결하고자 만든 시스템입니다.

- 마을문제 현안지도**
- 마을 보물지도**
- 마을 스토리지도**

쓰레기 불법투기 장소 불법 주차차 된 곳      우리동네 맛집 지도 마을 내 사람지도      마을 산책로 지도 마을 장소 이야기 지도

**지도만들기(커뮤니티맵핑) 전 꼭 체크해야할 사항**

- ① 우리 마을에서 해결하고 싶은 것은 무엇인가요?
- ② 마을에서 주기적으로 문제라고 발생되는 건 어떤 것이 있나요?
- ③ 우리 마을의 특징이 한 눈에 보이게 하고 싶어요

주제를 선정 후 커뮤니티 맵핑, 동네한바퀴 지도만들기를 시작합니다.

1 첫 화면 상단의 동네한바퀴 선택



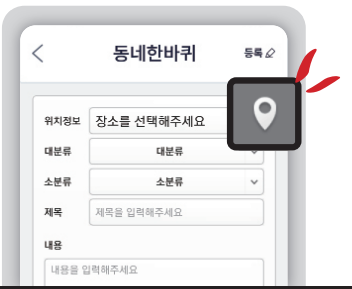
2 내 마을 보기 또는 원하는 마을지도 전체보기에서 선택하기



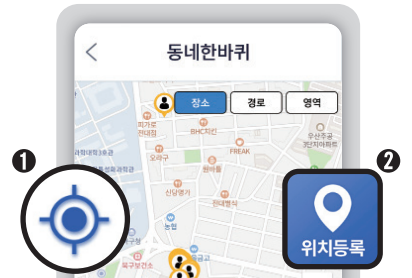
3 지도만들기 버튼 클릭!  
*\*위치·카메라 권한, 로그인이 완료 되어야 지도만들기 버튼이 생겨요!*



4 위치정보 아이콘 터치하기

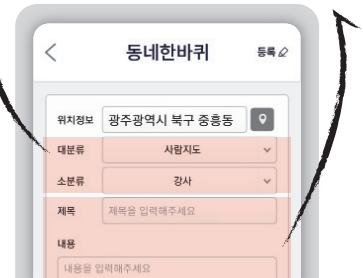


5 아래 순서를 따라 위치 정보 등록  
① 내 위치 잡기  
② 위치 등록



6 분류 선택 후 제목, 내용 입력하기

해당 마을지도에 맞는 분류 목록을 선택해 주세요!  
[작성예시] 제목: 강사명 내용: 교육하는 프로그램 소개



7 사진 등록하기  
① 사진추가 터치 ② 직접 찍기  
③ 사진은 반드시 가로로 촬영해주세요!



8 등록버튼 누르면 지도 완성!



## Tip. 마을e적척을 활용한 동네한바퀴 워크숍 기획하기

### 동네한바퀴란?

- 낯설 수도 있는 마을의 이야기를 친밀도가 낮은 높은 나의 이야기를 나누고 공유함으로써 각 참여자들의 관심과 참여를 독려할 수 있고 즐겁게 마을에 대한 이미지를 공유할 수 있는 활동
- 현장의 주민과 공간 등 맥락을 관찰하고 주민들의 이야기를 들음으로써 공감과 이해를 높이자

### 워크숍 사전준비

- 동네한바퀴 전 주제나 컨셉에 따라 코스를 정하고, 인터뷰 질문을 작성하자.
- 팀 구성은 최소 2인 이상으로 하며, 각자 역할(경로관리, 관찰, 인터뷰, 기록, 사진촬영 등)을 명확히 하자.
- 준비물(노트, 펜, 녹음기, 카메라 등)을 챙기자.
- 장소와 시간을 정하고 주민인터뷰 및 관찰시 가능한 환경인지 확인하자.

### 워크숍 실행방법



#### 사전기획 및 방법찾기 ▼

- 동네한바퀴 방법 강의
- 사전기획하기
- 구역 정하기
- 컨셉 정하기
- 주민인터뷰 질문 작성하기



#### 동네한바퀴 ▼

- 주민인터뷰
- 구역별 컨셉별 장소 등 찾기 (사진촬영 등)
- 시간별(주간, 야간 등)
- 요일별(평일, 주말 등)



#### 정리 ▼

- 지도에 표시 또는 그리기
- 구역별 경로 그리기
- 구역별 컨셉별 내용 정리
- 사진정리
- 주민인터뷰 내용 정리



#### 알리기 ▼

- 구역별 컨셉별 주요내용선정
- 정리된 내용 홍보하기

## Tip. 마을e적척을 활용한 지도만들기(커뮤니티맵핑)

### 커뮤니티맵핑이란?

- 함께 사회문제나 지역의 이슈 같은 특정 주제에 대한 정보를 현장에서 수집하고 이를 지도로 만들어 공유하고 활용하는 과정

### 커뮤니티맵핑 실행하는 방법

#### 준비단계

- STEP1. 지도로 어떤 데이터를 얻고 싶은지 지도 테마를 정한다.
- STEP2. 마을e적척 담당자에게 연락을 해서 지도 세팅을 의뢰한다.
- STEP3. 마을e적척 동네한바퀴 사용법을 배운다.  
(현장 또는 온라인 가능) ※ QR코드 스캔하여 사용법 확인



#### 실행단계

- STEP4. 마을을 돌며 지도를 등록한다.(구역별, 일정별 진행)
  - 1) 사진으로 촬영된 장소 및 조사를 통해 기록된 내용을 바탕으로 지도를 작성한다.
  - 2) 지도에는 각 장소에 대한 성격을 구분하여 아이콘으로 구분하기 쉽게 작성하고 표시할 수 있다.
  - 3) 그 장소에 대한 재미있는 이야기나 특징들을 자유롭게 작성하여 지도를 완성한다.
  - 4) 이 지도에 담긴 자료는 따로 작성하여 기록물로 남기고, 지속적으로 업데이트해 가는 과정을 수시로 점검한다.

#### 공유단계

- STEP5. 맵핑된 데이터를 함께 공유하며, 의견을 서로 나눈다.
- STEP6. 데이터를 분석하여 해결방법 또는 활용방안을 논의한다.



### 3 마을총회

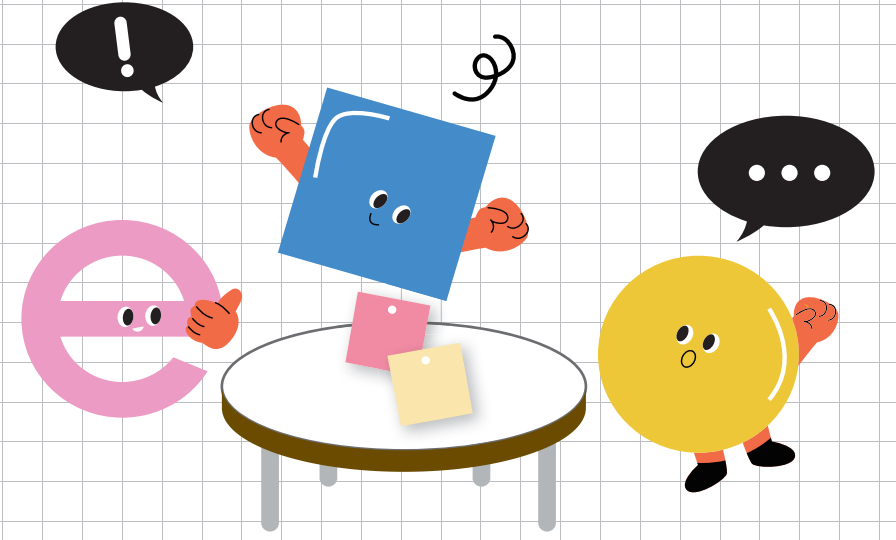
마을의 의제를 온라인, 오프라인 참여를 통해 다양한 사람들이 시간과 장소에 구애 받지않고 투명하고 공정하게 선택하고 의견을 공유할 수 있습니다.

- 마을 사전투표
- 마을총회
- 모임 내 의사결정할 때

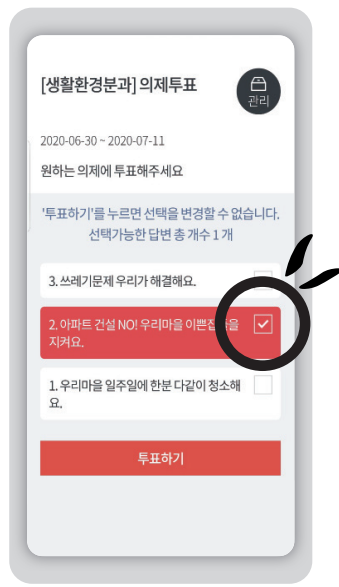
마을총회에 참여하지 못하는 주민들도 참여할 수 있어요!

투명성과 공정성이 보장되는 민주주의 투표

마을 내 모임에서 결정해야할 사항이 있으면 언제든지!



- 1 첫 화면의 마을총회 선택
- 2 투표방 선택하기
- 3 원하는 의제 선택하기
- 4 투표하기 선택 후 내 선택 결과 확인



### 마을총회 사용 꿀팁

의제 공유 기능 : 카카오톡, 페이스북 등 다양한 방법으로 의제 공유  
오프라인 합산 : 온라인, 오프라인 의제 선택 결과를 모두 취합 가능  
마을총회 결과 조회 : 총회 결과를 누구나 열람 가능

#### 1 의제 공유 기능

공유하기

카카오톡 페이스북 트위터 메시지

카카오톡 친구라면, 전화번호를 아는 친구라면, 누구에게나 공유할 수 있어요!

#### 2 오프라인 합산

마을 내 관리자만 가능!  
현장에서 투표된 투표 수를 합산해 결과를 볼 수 있어요!

관리

합치기

1 + 버튼을 눌러 투표수 카운팅  
2 결과 공정성을 위해 증빙자료 필수

증빙자료 첨부(필수)

#### 3 마을총회 결과 조회

투명성 있는 민주주의 투표 누구나 결과를 볼 수 있어요!

투표가 종료되었습니다.  
총 5 (온:1, 오프:4) 명 참여

3. 쓰레기문제 우리가 해결해요.  
60.0% 3표 (온:0 오프:3)

2. 아파트 건설 NO! 우리마을 이쁜집들을 지켜요.  
40.0% 2표 (온:1 오프:1)

권한이 있는 사람만 투표를 만들 수 있습니다. 권한 부여 문의 : 062-515-0844

#### 마을총회 투표 만드는 방법

#### 1 투표만들기 선택 → 2 투표제목, 내용 작성

투표 만들기

투표 제목 작성

투표 관련 내용 작성

#### 3 의제 설정하기 → 4 투표기간 설정

1인당 투표 가능한 횟수 설정

첫번째 의제작성 (1칸에 의제 1개씩)

투표기간

투표 시작일과 종료일 설정



Tip. 마을e척척을 활용한 마을총회 실행하기

STEP 1  
마을총회  
기획하기

- 마을총회 경험에 따라 총회의 성격, 규모, 참여자 설정하는 것이 필요
- 마을총회 추진을 위한 추진위원회(추진조직) 구성하기 및 역할분담하기
- 마을총회 안건(의제, 추진사항보고 등) 설정
- 총회형식(방식) 설정 : 선포형, 숙의토론형, 아이디어 제안형, 우선 순위결정형, 현안공론화형 등
- 결정(투표) 방식 설정 : 거수(공감투표 / 물품), 스티커, 투표 용지, 온라인/모바일 투표 등
- 총회시기 및 장소 설정 : 평일 또는 주말 / 낮 또는 저녁 / 온라인 또는 온오프라인 동시
- 이벤트 설정 : 공연, 체험부스, 영상, 토막강연, 퍼포먼스 등
- 홍보 및 참여자 조직방법 설정 : 현수막, 게시판, 온라인, 홍보물 (리플렛) 등

STEP 2  
마을총회  
준비하기

- 총회홍보 : 참여자(의견이 있는 주민, 다양한 단체 / 모임 회원, 동 주민 등)에게 최소 1개월 전 안내
- 사전투표(온·오프라인투표) 및 아이디어제안 : 제한된 기간 내에 효율적인 의견수렴
- 마을의제 알리기 : 마을의제를 공유할 수 있는 설명회, 영상 (자료)제작 배포
- 이벤트 준비 : 마을활동을 알리는 체험부스나 공연 등 마을 관련 홍보
- 총회 세부진행순서 정하기 : 사전퍼포먼스, 내빈소개, 인사말, 활동경과 공유, 마을의제 발표, 투표 등

STEP 3  
마을총회  
계획하기

- 사전투표 및 아이디어제안 결과 취합
  - 자료준비 및 마을의제 발표 : 자료집, 투표용품(투표함, 투표 용지, 스티커, 모바일투표시스템 등)
  - 장소준비 : 무대(체험부스 등), 의제안내판, 발표장, 투표장 설치
  - 이벤트 진행 : 축하영상, 토막강연, 퍼포먼스, 공연 등
  - 총회 진행 : 우선순위투표, 마을규약만들기, 비전문만들기
- ※ 마을계획수립 이후 마을총회에서 결정할 일 :  
향후 추진계획(사업) 결정, 실행사업 추진방향 결정

STEP 4  
마을총회  
결과공유

- 마을총회가 끝나면 결과를 반드시 주민들과 공유
- 총회에 참여했던 주민들이 의제실행을 위한 구성원으로서 참여할 수 있도록 안내
- 게시판(관공서, 아파트, 복지관, 학교 등), 현수막, 온라인 (동 홈페이지, 단톡방, 밴드 등)

STEP 5  
마을총회  
평가하기

- 총회 기획부터 준비, 개최과정과 마을총회 결과 전반에 대한 자기평가
- 결과에 대한 의견이 있을 시 의제별 분과회의를 통해 마을 계획 최종 수립 단계에서 피드백

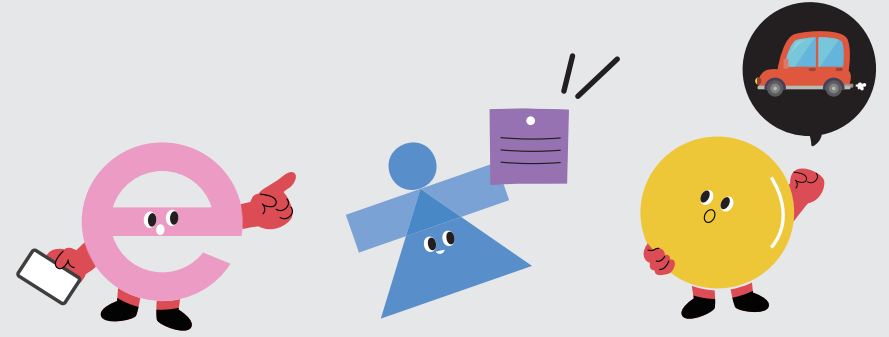
STEP 6  
마을계획  
수립

- 의제별 분과구성 : 의제별 관련 있는 단체/조직, 주민들로 구성
- 의제별 계획수립 및 컨설팅 : 의제 실행을 위한 구체적인 할일을 논의하여 정리 후 관련 부서(기관)와 협의, 전문가의 컨설팅을 통해 실행계획 수립
- 계획보고서 작성 : 취지, 목적, 추진기간, 실행주체, 실행절차, 필요자원, 기대결과 등
- 마을종합계획 발표회

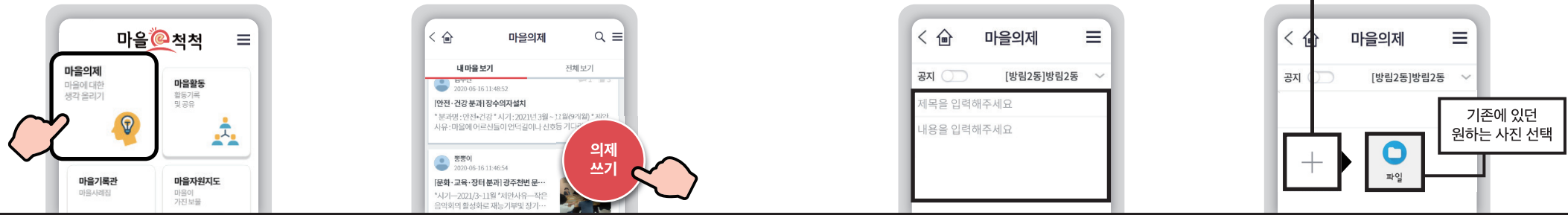
# 4 마을의제

마을의 문제를 공유하거나 아이디어 제시, 의견 올리기 등 마을에 관련된 이야기들을 자유롭게 올릴 수 있습니다.

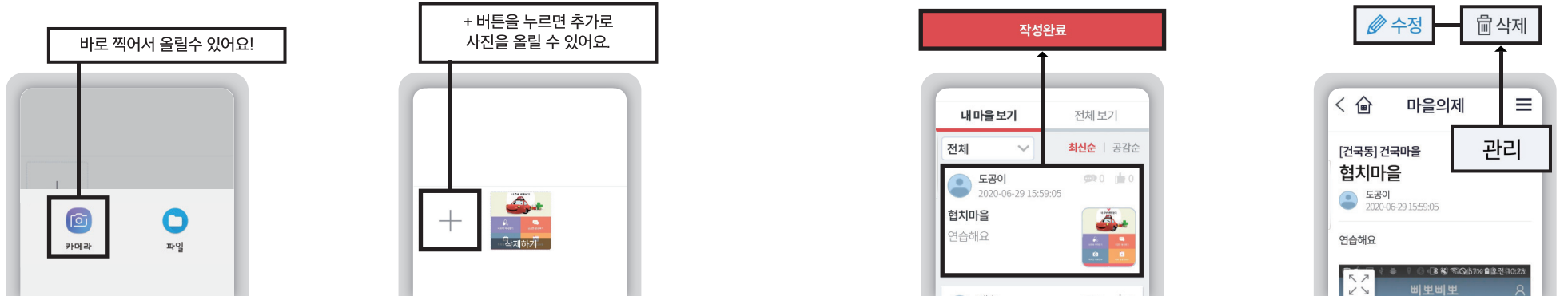
- 마을 의견 올리기**  
주민들이 모인 곳에서 마을에 대한 의견 있을 때
- 마을 문제 공유**  
마을의 문제를 공유하고 해결하고 싶을 때
- 마을 아이디어 제시**  
마을에 대한 좋은 아이디어가 떠올랐을 때



- 1 첫 화면 하단의 마을의제 선택
- 2 의제쓰기 버튼 터치
- 3 제목/내용 입력
- 4 핸드폰에서 사진 올리기



- 5 카메라로 찍어 올리기
- 6 사진 올리기 성공!
- 7 마을의제 작성완료!
- 8 수정 및 삭제도 손쉽게!



# 5 마을활동

마을활동은 마을에서 할 수 있는 회의, 기획, 캠페인 등 모든 활동들을 기록하고 공유할 수 있으며, 마을을 홍보할 수 있는 기능입니다.

- 마을 내 회의할 때**  
주민 네트워크 회의  
총회 기획 회의 등
- 활동 기록 및 공유**  
마을 안전캠페인  
마을 내 프로그램 운영 등
- 마을홍보**  
참여자 모집 공고  
모임 공지

## 마을활동 활용하는 방법

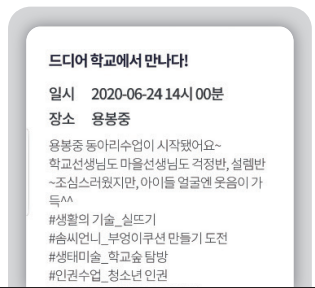
- 마을 세부 기록 확인  
일시, 장소, 내용 등 마을활동의 세부기록 확인
- 이미지 다운과 외부 공유  
활동 사진 다운로드가 가능하며, 외부 공유 기능
- 댓글쓰기 기능  
내 마을이 아니어도 누구나 작성 할 수 있는 댓글쓰기

권한이 있는 사람만 기록할 수 있습니다. 권한 부여 문의 : 062-515-0844

1 첫 화면 하단의 마을활동 선택 → 2 마을 방 선택하기



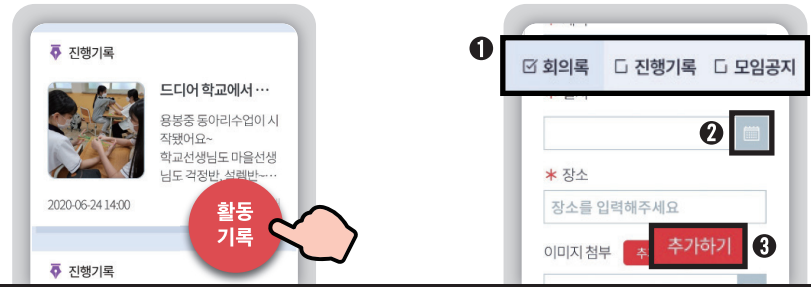
주요기능 1  
마을의 세부 기록 확인



주요기능 2  
이미지 다운과 공유  
1 이미지 다운로드 가능 / 2 외부공유 가능



3 활동기록 터치하기 → 4 활동기록 입력 후 등록 터치해서 등록완료 하기  
1 활동형태 선택 2 날짜 입력  
3 이미지 추가 (추가방법은 동네한바퀴 참조)



주요기능 3  
댓글쓰기 기능



## 6 마을기록관

마을 활동의 사례들은 마을 기록관으로 옮겨져 보관 및 공유됩니다. 다른 마을의 성공 사례와 과정들을 참고하고 구경할 수 있습니다.

### 마을 사례집

마을 사례별로 볼 수 있는 사례집

### 마을 기록

마을의 활동을 기록으로 남겨 실무진이 바뀌어도 공유할 수 있어요.



- 1 첫 화면 하단의 마을기록관 선택
- 2 최신순, 마을명 순으로 조회 가능!
- 3 활동 일시와 마을 활동 내용들을 확인
- 4 타임라인별로 활동기록 조회 가능!





[참고문헌]

- 마을e적적 마을의제실현 가이드 \_ 광주광역시, 광주광역시도시재생공동체센터 2020
- 행정동 중심의 마을의제 발굴 매뉴얼북 마을문제를 읽는 도구와 사용법 \_광주광역시, 광주광역시도시재생공동체센터 2020

**발행일** 2022년 9월

**발행처** (사)광주광역시도시재생공동체센터

**발행인** 남승진

**기획편집** 김지민, 김영주, 송혜경

**디자인** 더밌

**주소** 광주광역시 서구 화정로 149, 본관3층(화정동)

**전화** 062-515-2800

**홈페이지** [www.gurcc.or.kr](http://www.gurcc.or.kr)

마을e적적 활용 안내서는 (사)광주광역시도시재생공동체센터의 주민참여 온·오프라인 시스템 운영을 바탕으로 제시된 과정과 방법은 마을현장에 맞게 참고하여 진행할 수 있도록 하였습니다. 본 안내서에 실린 내용은 출처를 명시하는 한 자유로이 인용할 수 있으나 무단전재나 복사는 금합니다.